

9/8 中2M58 (氏名)

<12点x8> (クラス) B C F 他 (体温)

度

100

基本パターン(1)

▽ 次の条件をみたす直線の式を求めなさい。

1) 傾きが  $-3$  で, 切片が  $2$

2) 点  $(0, -4)$  を通り, 傾きが  $\frac{1}{2}$

y軸上の切片のこと

基本パターン(2)

▽ 次の条件をみたす1次関数の式を求めなさい。

1) 変化の割合が  $2$  で,  $x=1$  のとき  $y=5$

2)  $x$  の値が  $3$  増加すると  $y$  の値は  $1$  減少し,

$x=3$  のとき  $y=4$

基本パターン(3)

▽ 点  $(3, 0)$  を通り, 直線  $y=2x+5$  に平行な直線の式を求めなさい。

ポイント 平行な2直線は, 傾きが等しい。

基本パターン(4)

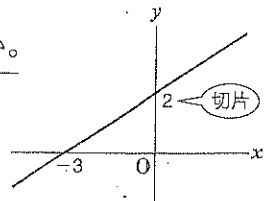
▽ 点  $(3, -1)$  を通り, 切片が  $5$  の直線の式を求めなさい。

基本パターン(5)

▽ 2点  $(-2, 6)$ ,  $(4, -3)$  を通る直線の式を求めなさい。

基本パターン(6)

▽ 右の図の直線の式を求めなさい。



NEWS <1点x4> 漢字で書け,

\_\_\_\_年 \_\_\_\_月 \_\_\_\_日、ハイジャックされた \_\_\_\_機の飛行機

で米国中核に同時テロが引き起こされた。