

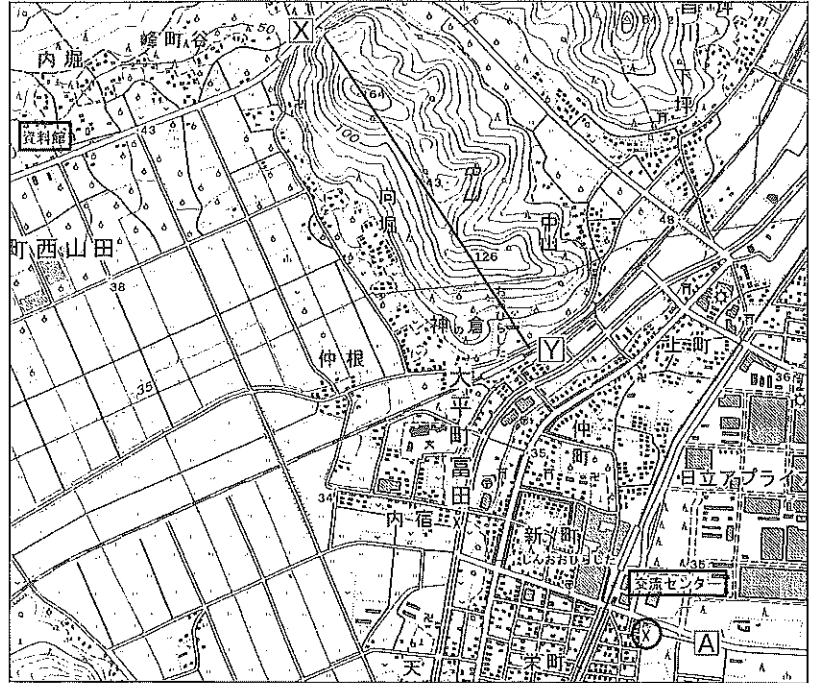
7

《テーマ別演習》地形図

問1 Kさんは栃木県栃木市大平町の中学校に通う生徒である。Kさんの学校では授業の一環として、地形図をもとにした野外調査を行った。この地形図に関して、あとの問いに答えなさい。

※(1) 地形図中に△で示した地図記号があらわしている建物を、次の1～4の中から一つ選び、その番号を答えなさい。また、この建物から見て、資料館が位置している方位を、あとの5～8の中から一つ選び、その番号を答えなさい。

地形図



(国土地理院発行2万5千分の1地形図の一部改変)

建物〔 〕

方位〔 〕

- | | |
|----------|--------|
| 1. 交番 | 2. 病院 |
| 3. 老人ホーム | 4. 消防署 |
| 5. 北東 | 6. 北西 |
| 7. 南東 | 8. 南西 |

(2) 地形図に関して、次の□中の

あ □ い □ にあてはまるものの

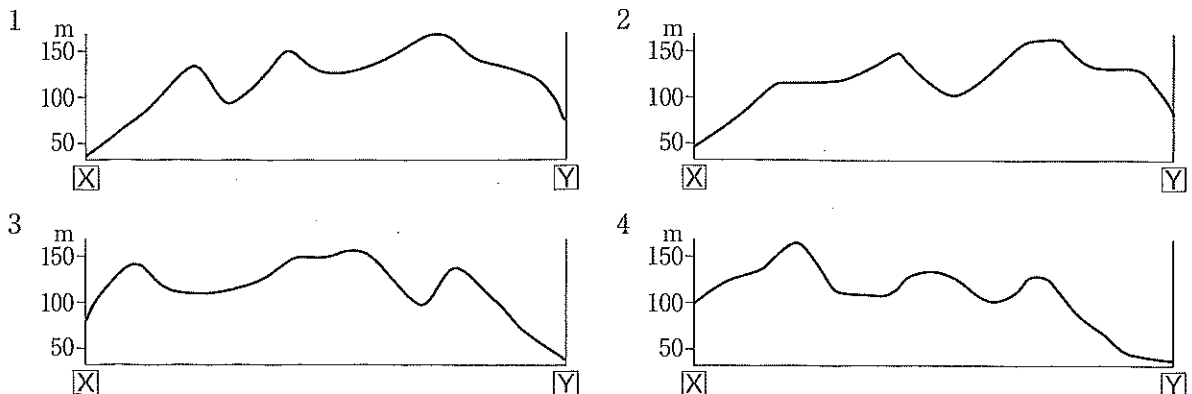
組み合わせとして最も適するものを、あとの1～4の中から一つ選び、その番号を答えなさい。

〔 〕

交流センターと資料館を比べると、あ □の方が標高が低くなっている。また、資料館の周辺の土地は、主にい □に利用されている。

- | | |
|---------------------------|----------------------------|
| 1. あ：交流センター い：果樹園 | 2. あ：交流センター い：広葉樹林 |
| 3. あ：資料館 い：果樹園 | 4. あ：資料館 い：広葉樹林 |

※(3) 地形図上のX-Yの略断面図として最も適するものを、次の1～4の中から一つ選び、その番号を答えなさい。



問2 Kさんは伝統的工芸品の小千谷縮の産地である新潟県小千谷市を訪れた際、地形図をもとに信濃川の流域を調査した。この地形図に関して、あとの問いに答えなさい。

地形図



(国土地理院発行2万5千分の1地形図の一部改変)

※(1) 地形図に関して、次の[]中の「あ」、「い」、「う」にあてはまるものの組み合わせとして最も適するものを、あとの1～8の中から一つ選び、その番号を答えなさい。 []

越後川口SAから見て、荒屋遺跡は「あ」の方角にある。荒屋遺跡から地形図中に☒で示した「い」までは、地形図の上で9.5cmであるとする、実際の距離は「う」である。

- | | |
|-----------------------|-----------------------|
| 1. あ：南東 い：消防署 う：1750m | 2. あ：南東 い：郵便局 う：1750m |
| 3. あ：南東 い：消防署 う：2375m | 4. あ：南東 い：郵便局 う：2375m |
| 5. あ：南西 い：消防署 う：1750m | 6. あ：南西 い：郵便局 う：1750m |
| 7. あ：南西 い：消防署 う：2375m | 8. あ：南西 い：郵便局 う：2375m |

(2) 川が曲がる所に川原が広がり、その向こうに山すそが見える右の図は、Kさんが地形図で示された地域を見て回った際にスケッチしたものである。この図をスケッチした地点と方向として最も適する地形図上の[]を、次の1～4の中から一つ選び、その番号を答えなさい。 []



- | | |
|----------|----------|
| 1. [7] → | 2. [1] → |
| 3. [2] → | 4. [5] → |

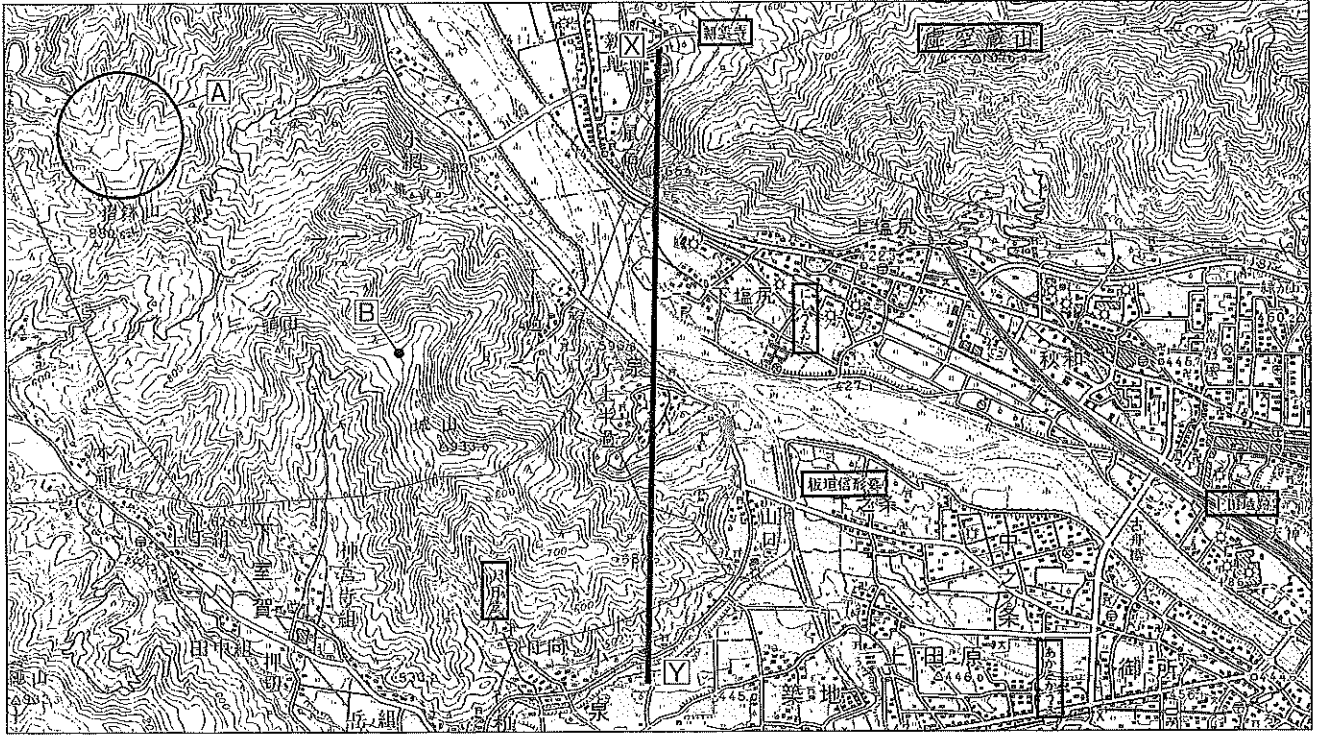
(3) 地形図中に[Y], [Z]で示した地点の標高に関して、次の[]中の「え」には数字を、「お」には、高いもしくは低いを書きなさい。なお、どちらの地点も等高線上にあるものとする。

え[] お[]

地形図中に[Y]で示した地点の標高は、[Z]で示した地点の標高より「え」m「お」。

問3 歴史が好きなKさんは長野県上田市を訪れ、地形図を見ながら、このあたりの戦国大名であった村上義清むらかみよしきよが戦国大名の武田信玄と戦った古戦場跡の残る上田原や、武田信玄の武将だった板垣信形いたがきのぶかたの墓とその周辺を見て回った。この地形図に関して、あとの問いに答えなさい。

地形図

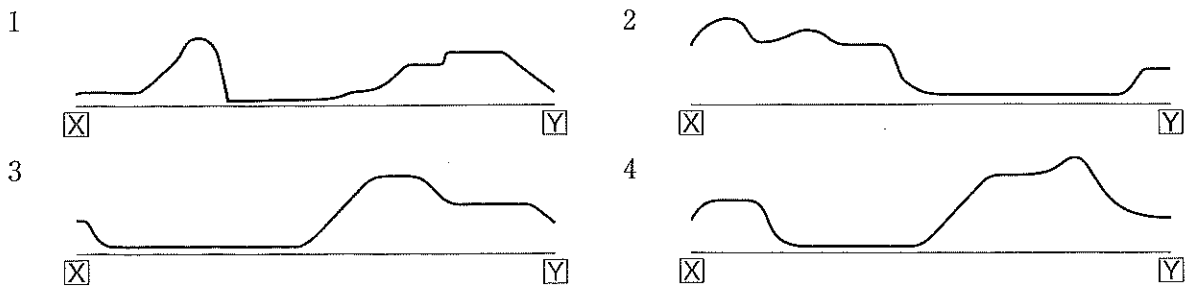


(国土地理院発行5万分の1地形図の一部改変)

※(1) 地形図から読み取れるものとして正しいものを、次の1～5の中から全て選び、その番号を答えなさい。

1. あかさかうえ駅から見て、にしうえだ駅は北西の方角にある。 []
2. 摺鉢山のAで示した範囲には、針葉樹林が広がっている。
3. 虚空蔵山の山頂は、Bで示した地点の標高より、約360m高い。
4. 上田城跡の北には、警察署や病院、市役所などが集まった一角がある。
5. 板垣信形墓から耕雲寺までの長さが地形図の上で6cmであるとすると、実際の距離は30kmである。

(2) 地形図上のX-Yの略断面図として最も適するものを、次の1～4の中から一つ選び、その番号を答えなさい。 []



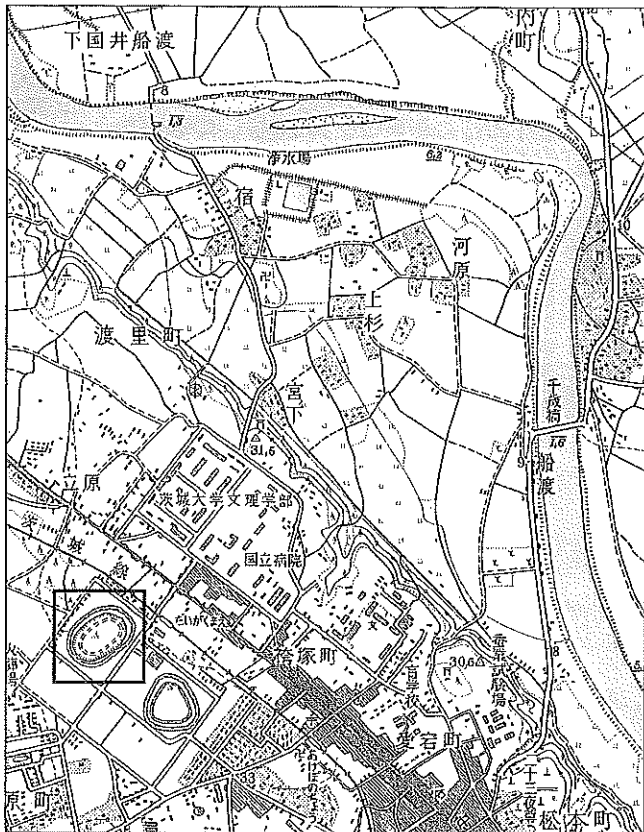
(3) にしうえだ駅から右の[]中の道のりを進んだとき、到着する場所として最も適するものを、次の1～4の中から一つ選び、その番号を答えなさい。

1. 板垣信形墓
2. 耕雲寺
3. 大日堂
4. 上田城跡

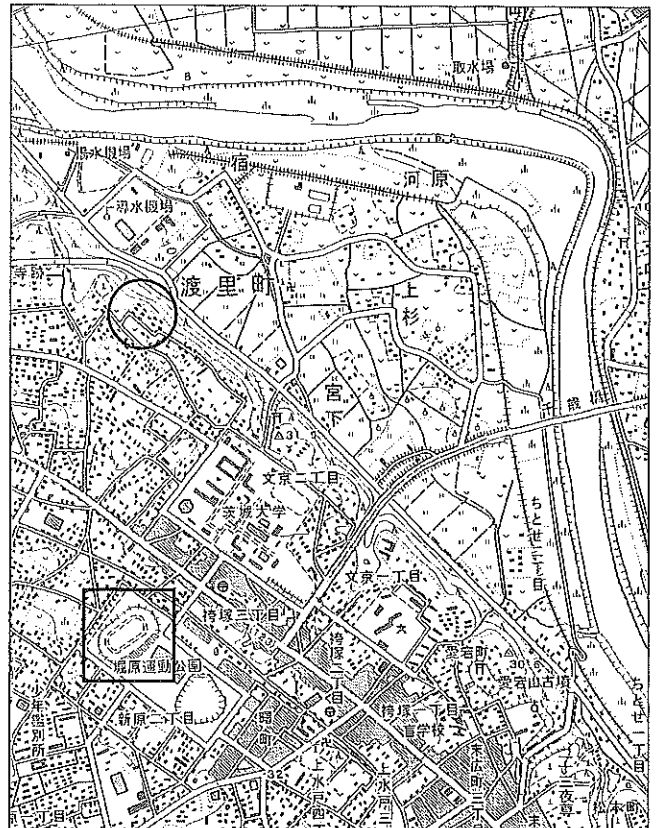
にしうえだ駅から高等学校に向かってまっすぐ続く道を進み、高等学校の手前で左に曲がる。次の角を右に曲がり、そのまましばらく川沿いを進む。古舟橋を渡らずに左に曲がり、線路の下をくぐってすぐの角を右に曲がると到着する。

問4 茨城県水戸市に住んでいるKさんは、自分が住んでいる町がどのように変わってきたかを調べるため、新旧の地形図を取り寄せた。これらの地形図に関して、あとの問いに答えなさい。

古い地形図



新しい地形図



(国土地理院発行 2万5千分の1地形図(昭和38年・平成20年)の一部改変)

(1) 新旧の地形図から読み取れるものとして正しいものを、次の1～5の中から二つ選び、その番号を答えなさい。

1. 古い地形図でも新しい地形図でも、線路が通っている場所に変化は見られない。
2. 千歳橋は、古い地形図と新しい地形図の間に架け替えられた。
3. 川の周辺の「河原」「上杉」「宿」は、古い地形図に比べて新しい地形図では田畑が少なくなった。
4. 新しい地形図では古い地形図に比べて、茨城大学のまわりに建物が増え、新しい地名がつけられた。
5. 新しい地形図では、愛宕山古墳に神社が見られるが、古い地形図では寺院であった。

(2) 新旧の地形図に□で示した正方形は、ともに地形図の上での面積が 1.44cm^2 である。この□の実際の面積は何 m^2 か、数字で書きなさい。なお、地形図の上での□は一辺の長さが 1.2cm 四方である。

{ _____ m^2

(3) 新しい地形図に○で示した範囲には、古い地形図にはなかった住宅などの建物と道路が見られる。この建物の立地として最も適するものを、次の1～4の中から一つ選び、その番号を答えなさい。

{ _____ }

1. がけの下 2. 茶畑の近く 3. 高台 4. 高速道路のそば

(4) 水戸市は、ある災害を想定したハザードマップ(防災マップ)を作成しており、その中では、新しい地形図の、宿、河原、上杉、宮下、ちとせ二丁目地域が警戒区域となっている。この災害として最も適するものを、次の1～4の中から一つ選び、その番号を答えなさい。

{ _____ }

1. 干害 2. 洪水 3. 火砕流 4. 雪崩