

確認問題

● 次の問いに答えなさい。.....

20問

① 地形図を使って地形をみていく

- ① 地形図では一般に上がどの方位を示すか。 (1) _____
- ② 土地の高さ（標高）の等しい地点を結んだ線を何というか。 (2) _____
- ③ (2)の間隔が ほど傾斜が急で、 ほど傾斜がゆるやかである。 にあてはまる語句を答えなさい。 (3) ① _____
② _____
- ④ 地図記号の は、どのような土地利用を表しているか。 (4) _____
- ⑤ 地図記号の は、どのような土地利用を表しているか。 (5) _____
- ⑥ 地図記号の は、どのような土地利用を表しているか。 (6) _____
- ⑦ 地図記号の は、どのような土地利用を表しているか。 (7) _____
- ⑧ 地図記号の は、どのような施設・建物を表しているか。 (8) _____
- ⑨ 地図記号の は、どのような施設・建物を表しているか。 (9) _____
- ⑩ 地図記号の は、どのような施設・建物を表しているか。 (10) _____
- ⑪ 地図記号の は、どのような施設・建物を表しているか。 (11) _____
- ⑫ 地図記号の は、どのような施設・建物を表しているか。 (12) _____
- ⑬ 地図記号の は、どのような施設・建物を表しているか。 (13) _____
- ⑭ 地図記号の は、どのような施設・建物を表しているか。 (14) _____

② 地形図の見方を知ろう

- ⑮ 地形図を発行している機関を何というか。 (15) _____
- ⑯ 2万5千分の1の地形図上での1cmは、実際の距離では何mか。 (16) _____ m
- ⑰ 実際の距離が1kmであるとき、2万5千分の1の地形図上では何cmで表されるか。 (17) _____ cm
- ⑱ 建物やその形状、地名など、地域の詳しい情報を確認するのに適しているのは何分の1の地形図か。 (18) _____ 分の1
- ⑲ 山や川の地形や、主な交通網の広がりなど、広い範囲を確認するのに適しているのは何分の1の地勢図か。 (19) _____ 分の1

19 世界からみた日本のすがた②

① 地形図を使って地形をみていこう

1 地形図と等高線 (1) 地形図…地形や土地利用の様子などを地形図のきまりに従って表現した地図。一般に上が北を示す。

(2) 等高線…土地の高さ(標高)の等しい地点を結んだ線。等高線の間隔が狭いと傾斜が急で、広いとゆるやかな地形。等高線の本数や線上の数字を読むことで標高を調べることができる。

2 地図記号と縮尺 (1) 地図記号…道路や鉄道、さまざまな境界線、施設や建物、土地利用や植生を表現したもの。
対象となっているものの形や関係のある文字やものをもとにデザインされている。
(2) 縮尺…実際の距離を縮める割合。地形図には1万分の1、2万5千分の1、5万分の1などの縮尺がある。

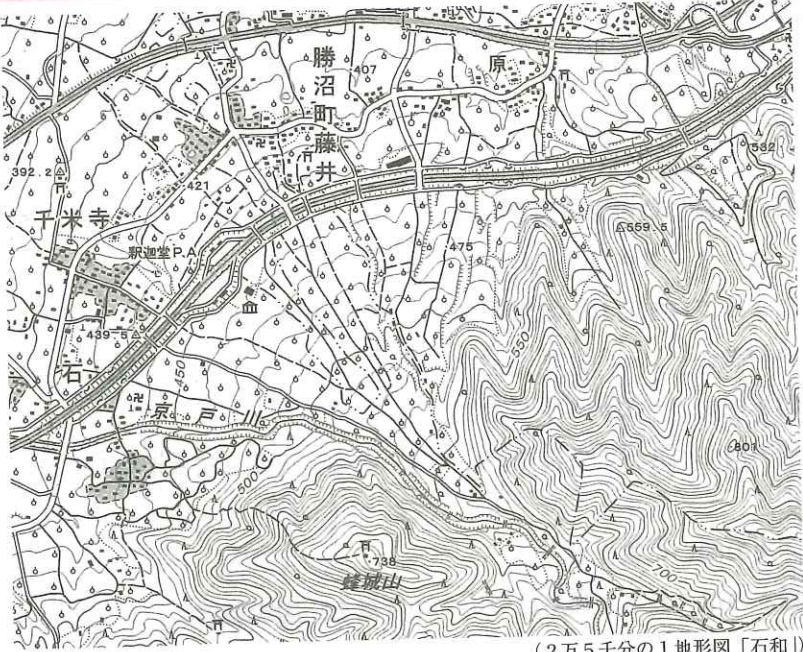
② 地形図の見方を知ろう

1 地形図と縮尺 地形図(地図)で地域の様子を調べることができる。国土地理院発行の2万5千分の1地形図が基本となる地図。


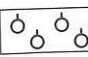
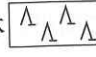
2 縮尺による表現の違い (1) 縮尺が変わると表現される地域の情報も変わる→1万分の1の地形図では建物やその形状、地名などが確認でき、20万分の1の地勢図では山や川などの地形や周りの市町村の位置、主な交通網の広がりなどを確認できる。

(2) 調査の目的に合わせて適切な縮尺の地図を利用する必要がある。

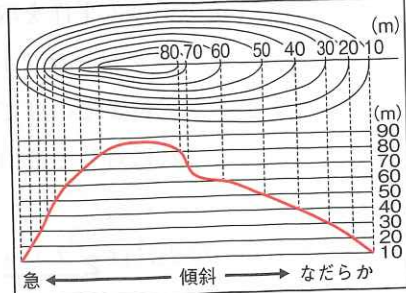
③ 地形図の読み取りにチャレンジしよう



(2万5千分の1地形図「石和」)

- (1) 「蜂城山」と博物館  までは地形図上で約4cmなので、実際の距離は $4(\text{cm}) \times 25000 = 100000(\text{cm}) = 1000(\text{m})$ である。
- (2) 地形図中には果樹園  と針葉樹林  が多くみられる。
- (3) 地形図は扇状地を示している。

▼等高線と断面図



▼主な地図記号

●道路・鉄道・境界	
	JR線} 普通鉄道
	地下鉄}
	都府県界
	郡・市界
	町・村界、指定都市の区界
	国道および路線番号
	有料道路・料金所

●土地利用

田		建物密集地	
畑		温室等	
果樹園		針葉樹林	
桑畑		広葉樹林	
茶畑		荒地	

●建物など

	市役所		図書館
	町・村役場		博物館・美術館
	官公署		小・中学校
	裁判所		高等学校
	警察署		老人ホーム
	郵便局		病院
	消防署		神社
	保健所		寺院
	温泉・鉱泉		史跡・名勝
	城跡		天然記念物
	工場		漁港
	発電所・変電所		三角点

▼2種類の地形図の比較

	2万5千分の1	5万分の1
縮尺		
1cmは、実際の距離では何mか。	$1\text{cm} \times 25000 = 25000\text{cm} = 250\text{m}$	$1\text{cm} \times 50000 = 50000\text{cm} = 500\text{m}$
1kmは、地図上では何cmか。	$1\text{km} = 1000\text{m} = 100000\text{cm} \div 25000$ 答: 4cm	$1\text{km} = 1000\text{m} = 100000\text{cm} \div 50000$ 答: 2cm