

11 第二次世界大戦の始まり

1 第二次世界大戦の始まり

1 大戦の開始 ヨーロッパでは、ナチス・ドイツがヒトラーの指揮で東方を侵略する。オーストリア、チェコスロバキア西部を併合する。1939年、ドイツは、ソ連と独ソ不可侵条約を結び、ポーランドに侵攻する。イギリス・フランスがドイツに宣戦布告し、第二次世界大戦が始まる。⇒①

2 戦争の拡大 ドイツ・イタリアなどのファシズムの枢軸国とイギリス・フランスなどの反ファシズムの連合国が戦う。

(1) 枢軸国の動き ドイツは、北ヨーロッパや西ヨーロッパを攻撃。パリを占領してフランスを降伏させ、イギリスを空襲する。イタリアがドイツ側で参戦。ドイツ、イタリア、日本は1940年に日独伊三国同盟を結ぶ。

(2) 連合国の動き

① ソ連 スターリンが、独ソ不可侵条約に基づき、ポーランド西部やバルト三国を併合する。1941年、ドイツが独ソ不可侵条約を破って、ソ連に侵攻する。

② アメリカ 参戦は見送り、イギリスやソ連に武器を援助する。1941年、アメリカのローズベルト大統領とイギリスのチャーチル首相が大西洋憲章を発表し、ファシズムに対決する決意を示す。

3 ドイツの占領政策 ドイツは過酷な占領政策を採り、反抗する者を弾圧し、住民に労働を強制する。ユダヤ人を差別し、アウシュビッツなどの強制収容所に送る。各地でドイツに対するレジスタンスと呼ばれる抵抗運動が起こる。⇒②

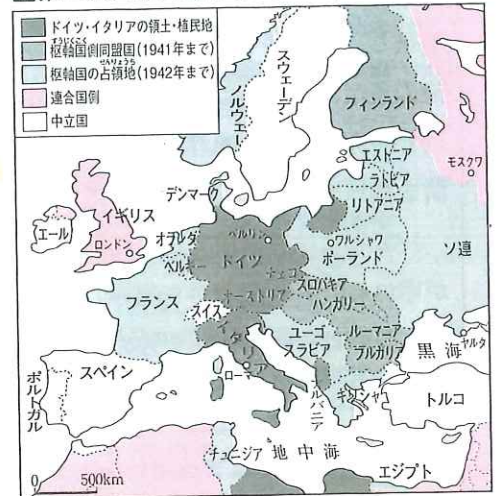
2 太平洋戦争の始まり

1 日本の南進 イギリス・フランスが劣勢になると、日本は両国の植民地がある東南アジアに南進し、石油やゴムなどの資源を獲得しようと日本の南進には、援蔣ルートを断つ目的もあった。1940年にフランス領インドシナ北部を占領し、日独伊三国同盟を結ぶ。1941年に日ソ中立条約を結んだ後、フランス領インドシナ南部を占領。近衛内閣は「大東亜共栄圏」の建設を唱えた。

2 日米交渉の決裂 近衛内閣は日米関係改善の交渉をするが、南進を止めなかったため、アメリカが日本への石油の輸出禁止にふみ切る。イギリス・オランダがこれに同調し、ABCD包囲陣ができる。日米交渉は決裂し、東条英機内閣はアメリカとの戦争を決定する。⇒③

3 太平洋戦争 1941年、日本はアメリカ海軍基地のあるハワイの真珠湾を攻撃。同時にイギリス領マレー半島に上陸し、太平洋戦争が始まる。日本は短期間で東南アジアから南太平洋の広大な地域を占領するが、ミッドウェー海戦の敗北で拡大は止まる。⇒④

1 第二次世界大戦中のヨーロッパ

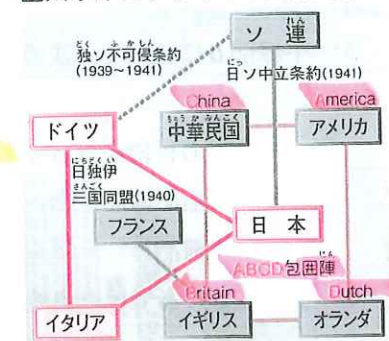


2 アウシュビッツ強制収容所

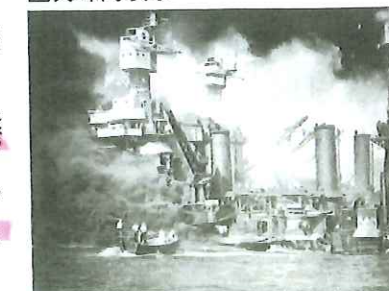


ポーランドにあり、入り口には「労働すれば自由になれる」とある。大戦中に各地の収容所で約600万人のユダヤ人が死亡したといわれている。

3 太平洋戦争をめぐる国際関係



4 真珠湾攻撃



ポーランドの北、エストニア、ラトビア、リトアニア

日本領事館にユダヤ人がおし寄せ

杉原千蔵がビザを言いきり、6000人の強制収容所に送る。各地でドイツに対するレジスタンスと呼ばれる抵抗運動が起こる。⇒②

2 太平洋戦争の始まり

1941年日ソ中立条約で北の安全を確保

北の南進

蒋介石を支援する目的、インドシナから重慶までのルート

日本 12月8日、ハワイ 12月7日、Remember Pearl Harbor、戦意高揚のスローガン

確認問題

次の問いに答えなさい。

20問

1 第二次世界大戦の始まり

- ☑(1) オーストリアとチェコスロバキア西部を併合したナチス・ドイツが、1939年、対立していたソ連と結んだ条約を何というか。 (1) 独ソ不可侵条約
- ☑(2) ドイツが1939年に侵攻した東どなりの国を何というか。 (2) ポーランド
- ☑(3) 1939年、イギリスとフランスが、ドイツに宣戦布告して始まった戦争を何というか。 (3) 第二次世界大戦
- ☑(4) ファシズムを進めるドイツ・イタリア側について戦った国々を何というか。 (4) 枢軸国
- ☑(5) 反ファシズムをかかげて戦ったイギリス・フランスなどの国々を何というか。 (5) 連合国
- ☑(6) 1940年、ドイツ・イタリア・日本が結んだ同盟を何というか。 (6) 日独伊三国同盟
- ☑(7) ヨーロッパの戦争に初めは参戦せず、イギリスやソ連に武器などを援助していた大国はどこか。 (7) アメリカ
- ☑(8) 1941年にローズベルト大統領とチャーチル首相が発表した、ファシズムに対決する決意と戦後の平和構想を何というか。 (8) 大西洋憲章
- ☑(9) ドイツによって徹底的に差別され、各地の強制収容所で労働させられたり、殺害されたりしたのは何という民族か。 (9) ユダヤ 人
- ☑(10) ドイツに占領されたヨーロッパ各地では、武力による抵抗運動が起きた。これを何というか。 (10) レジスタンス

2 太平洋戦争の始まり

- ☑(11) 日本の指導の下、欧米の植民地支配を打破し、アジアの諸民族だけで繁栄しようという日本の主張を何というか。 (11) 大東亜共栄圏
- ☑(12) 1940~1941年に日本が軍を進めて占領したインドシナは、どこの国の植民地であったか。 (12) フランス
- ☑(13) 1941年、北方の安全を確保するために、日本がソ連と結んだ条約を何というか。 (13) 日ソ中立条約
- ☑(14) インドシナ南部を占領した日本に対し、アメリカが輸出を禁止した資源は何か。 (14) 石油
- ☑(15) アメリカ、イギリス、オランダなどによる日本の経済封鎖は、何と呼ばれたか。 (15) ABCD包囲障
- ☑(16) 近衛文麿の後に首相となった、陸軍の軍人はだれか。 (16) 東条英機
- ☑(17) ①1941年に日本軍が奇襲攻撃したアメリカの海軍基地はハワイの何という場所にあったか。②1941年に日本軍が上陸したマレー半島は、どの国の植民地であったか。 (17) ① 真珠湾
② イギリス
- ☑(18) 1941年、日本がアメリカの海軍基地などを奇襲攻撃して始まった戦争を何というか。 (18) 太平洋戦争
- ☑(19) 1942年6月、日本軍が敗北した海戦を何というか。 (19) ミッドウェー 海戦

12 第二次世界大戦と日本

1 戦時下の人々の生活 *理科系は兵器等の研究開発*

- 1 国民の動員 太平洋戦争は長期化し、総力戦になる。⇒①
- (1) **学徒出陣** *文科系*の大学生が徴兵され、戦場に兵士として送られる。
 - (2) **勤労働員** 成人男性が戦場に送られて労働力が不足したため、中学生や女学生、未婚女性が軍需工場などで働かされる。*沖縄・ひめゆり学徒隊*
 - (3) **集団疎開** 空襲が激しくなると、都市の小学生が農村に疎開する。
 - (4) 国民の生活 軍需品の生産が優先されて、生活必需品は欠乏する。新聞などのマスメディアが戦意を高揚させる。情報が政府の統制下に置かれ、国民には正確な戦況は知らされなかった。

疎開

① 集団疎開



疎開先では家族と会えないばかりか、食料事情や衛生状態も悪かった。

- 2 植民地と占領地の人々 朝鮮や中国から多くの人々が日本に連れてこられ、鉱山や工場で働かされる。戦争末期には、*朝鮮・台湾*で徴兵制が実施される。東南アジアでは、強制労働や物資の強引な調達が行われる。占領地の住民は各地で抵抗運動を起こすが、日本軍に弾圧される。⇒②
- 3 総力戦 第二次世界大戦は第一次世界大戦を上回る総力戦となる。戦場だけでなく空襲などで民間人にも被害が広がる。⇒③

未だに日韓採めている
徴用工問題
慰安婦問題

② 徴発されて鉄道工事に従事する住民



泰緬鉄道(タイとビルマを結ぶ鉄道)の建設には、現地の住民や捕虜が動員され、多くの死者を出した。

2 戦争の終結

- 1 イタリアとドイツの降伏 最初は枢軸国が優勢であったが、1942年から、アメリカが中心となって連合国の反撃が始まる。1943年、ソ連軍がスターリングラードでドイツ軍を破る。アメリカ・イギリス軍がイタリアを降伏させる。1944年8月、フランスのパリが解放される。東西から攻めこまれ、1945年5月、ドイツが降伏する。*日独伊三國同盟*

← 降伏順

2 空襲の激化と沖縄戦

- (1) 空襲 1943年2月、日本はガダルカナル島で敗北。続いて1944年7月にはサイパン島が陥落し、本土への空襲が激しくなる。1945年3月の東京大空襲をはじめ、焼夷弾による都市への無差別爆撃が本格化。東条英機内閣は1944年に退陣したが、日本の指導者は、有利な講和を結ぶために戦争を継続し、犠牲者が増える。

横浜大空襲
1945年5月29日

- (2) 沖縄戦 1945年3月、アメリカ軍が沖縄に上陸する。激しい戦闘や集団自決で、沖縄県民の約4分の1が犠牲になる。*ここで降伏したい*

③ 第二次世界大戦での主な国の死者数

| | 国名 | 軍人(人) | 民間人(人) |
|------|-------|----------|---------|
| 連合国側 | アメリカ | 292131 | 6000 |
| | イギリス | 264443 | 92673 |
| | フランス | 213324 | 350000 |
| | ソ連 | 11000000 | 7000000 |
| | 中華民国 | 1310224 | 不明 |
| | ポーランド | 123178 | 5675000 |
| 枢軸国側 | ドイツ | 3500000 | 780000 |
| | イタリア | 242232 | 152941 |
| | 日本 | 2300000 | 800000 |

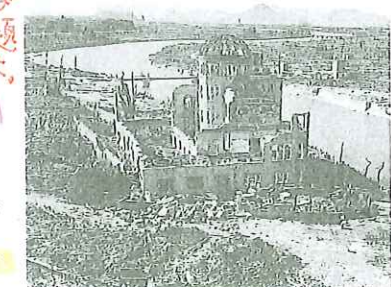
(「厚生労働省資料」などより)

3 日本の降伏

- (1) 原爆投下 アメリカが8月6日に広島、8月9日に長崎に原爆(原爆)を投下する。⇒④ *日本はソ連に仲介してもらおうと考えていた*
- (2) ソ連の参戦 ヤルタ会談でイギリス・アメリカ・ソ連が結んだ秘密協定に基づき、8月8日、ソ連が日ソ中立条約を破って日本に宣戦布告し、満州や朝鮮・千島列島に侵攻する。
- (3) 日本の降伏 日本は8月14日にポツダム宣言の受け入れを決める。8月15日に昭和天皇がラジオ放送(玉音放送)で国民に知らせる。

型の違う原爆を使い実験したこと
いこう続もある

④ 広島原爆ドーム



原爆投下から5年以内に、広島では20万人以上、長崎では14万人以上が亡くなった。現在も後遺症に苦しむ人々がいる。

9月2日降伏文書に調印。ソ連は8月15日以降も侵攻を続け、北方領土を現在も占拠している。

平成天皇が即位した日本に留まらず、4つの日付(8/6、8/9、8/15)

確認問題

次の問いに答えなさい。

20問

1 戦時下の人々の生活

- (1) それまで徴兵を猶予^{ゆうよ}されていた文科系の大学生などが軍隊に召集^{しょうしゅう}されることを何というか。
- (2) 労働力不足を補うため、中学生や女学生、未婚の女性が軍需工場などで働かされたことを何というか。
- (3) 都市の小学生が、空襲をさけるために、家族とはなれて集団で農村などに移り住んだことを何というか。
- (4) 1910年に日本の植民地とされた□からは多くの人が意思に反して日本に連れてこられた。□にあてはまる地域はどこか。
- (5) 1895年に中国から日本にゆずられ、太平洋戦争末期には徴兵制が実施された地域はどこか。

- (1) 学徒出陣
- (2) 勤労動員
- (3) (集団)疎開
- (4) 朝鮮
- (5) 台湾
- (6) アメリカ

2 戦争の終結

- (6) 1942年から始まった連合国の反撃で、中心的な役割を果たした、大きな経済力と軍事力を持つ国はどこか。
- (7) 1943年2月、ソ連がドイツ軍を破った戦いは、ヨーロッパの何という町で行われたか。
- (8) 1943年9月、アメリカ・イギリス軍が降伏させた枢軸国はどこか。
- (9) 1944年8月、ドイツ軍の占領から解放されたフランスの首都はどこか。
- (10) 1945年5月、東西から攻められて降伏した枢軸国はどこか。
- (11) 1943年2月、日本の勢力下にあった最南端の島で、日本軍がアメリカ軍に敗れ、その後日本軍は後退を重ねた。この島はどこか。
- (12) 1944年7月、日本が占領していた南太平洋の島をアメリカ軍が陥落させ、日本への空襲の拠点とした。この島を何というか。
- (13) 1945年3月、日本の首都が、アメリカ軍による焼夷弾の無差別爆撃を受けた。このできごとを何というか。
- (14) 1944年7月に退陣した、太平洋戦争開戦時の首相はだれか。
- (15) 1945年3月、日本の領土にアメリカ軍が上陸し、住民を巻きこんだ激しい戦闘が行われた。この戦いを何というか。
- (16) 1945年7月に連合国が発表し、日本が後に受け入れた日本の無条件降伏を求める宣言を何というか。
- (17) 1945年8月6日には広島、8月9日には長崎に投下され、大きな犠牲を出した新型の爆弾を何というか。
- (18) イギリス・アメリカ・ソ連の指導者が集まり、ソ連の日本への宣戦布告を内密に決めた話し合いを何というか。
- (19) ①日本国民が、日本の降伏を知らされたのは、何月何日のことか。
- ②日本の降伏はどのような方法で国民に知らされたか。

- (7) スターリングラード
- (8) イタリア
- (9) パリ
- (10) ドイツ
- (11) ガダルカナル島
- (12) サイパン島
- (13) 東京大空襲
- (14) 東条英機
- (15) 沖縄戦
- (16) ポツダム宣言
- (17) 原子爆弾
- (18) ヤルタ会談
- (19) ① 8月15日
- ② ラジオ放送(玉音放送)